

Fotografie obecnej wystawy Świat Orientu – Muzeum Sztuki Dalekiego Wschodu w kamienicy pod Gwiazdą.

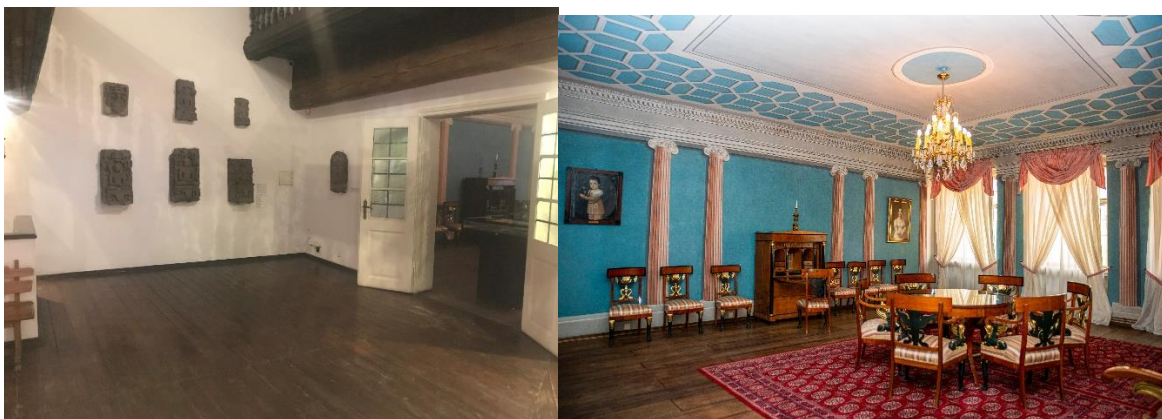
Wielka Sień +kasa



Parter tylny trakt



I piętro





Il pietro





Poddasze (przeznaczone na magazyny (dwa pomieszczenia))



Piwnica dwie sale, w tym edukacyjna



